

RoadStem OC

FEATURES:

Steer Tube Diameter: 1 1/8 (28.6mm)
Handlebar Diameter: 31.8mm.
Angle: +/- 8°.
Available measures: 90-100-110-120mm.
Materials: 7075 Txx and special CNC Ti
Gr5 Bolts.
Destination: Road Bikes only.

WARNINGS:

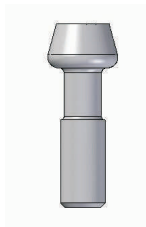
RoadStem is designed for Road Bike only and not for other bike.
- Minimum steer tube insert 34mm.
- Respect suggested tightening torque to avoid premature fatigue fail.
- Use only the original special Ti bolts to avoid CNC parts breakage.

INSTALLATION:

Check the steer tube minimum insert (34mm) and adjust headset bearing preload. Tighten **A** bolts at the moderate maximum torque of 5 Nm.
Completely screw the two upper **B** bolts and unscrew one full turn, then equally tighten the lower **B** bolts at the recommended moderate torque of 3 Nm.
Finally check tightening torque of upper **B** bolts 3 Nm.



B BOLTS
Max 3 Nm



A BOLTS
Max 5 Nm



CARATTERISTICHE:

Diam. tubo sterzo: 1 1/8 (28.6mm)
Diam. manubrio: 31.8mm.
Angolo: +/- 8°.
Misure: 90-100-110-120mm.
Materiali: 7075 Txx e speciali viti CNC
Ti Gr5.
Destinazione: Bici da strada.

AVVERTENZE:

- Inserimento minimo del tubo sterzo: 34mm.
- Rispettare le coppie di serraggio indicate per prevenire rotture.
- Usare solamente la viteria originale per evitare concentrazione di sforzi.

INSTALLAZIONE:

Controllare l'inserimento minimo del tubo sterzo (34mm) e regolare il precarico della serie sterzo. Serrare le viti **A** alla moderata coppia di 5 Nm.
Avvitare completamente le viti **B** superiori e svitarle di un giro completo, serrare quindi le viti **B** inferiori alla medesima leggera coppia di 3 Nm. Controllare infine la coppia di serraggio delle viti **B** superiori, 3 Nm.

Studio Riva S.r.l. - Tel: ++39 0371 203059 Fax: ++39 0371 203754
email: studioriva@extralite.com - www.extralite.com

EXTRALITE